

Форма

УТВЕРЖДАЮ:

И.о. министра лесного хозяйства
и пожарной безопасности
Забайкальского края
В.В. Шрейдер
3 декабря 2025 год

Акт
лесопатологического обследования N 2025-26-249

лесных насаждений Шилкинское (лесничество)
Забайкальского края (субъект Российской Федерации)

Способ лесопатологического обследования: 1. Визуальный

☐

2. Инструментальный

☒

Место проведения

Участковое лесничество	Урочище (дача)	Квартал	Выдел	Площадь выдела, га	Лесопатоло гический выдел	Площадь лесопатологиче ского выдела, га
Зубаревское	Лесной фонд бывшего колхоза «Калинина»	5	17	7,5	17(1)	5,0

Лесопатологическое обследование проведено на общей площади 5,0 га.

Кадастровый номер участка: -
(для участков, предоставленных в постоянное (бессрочное) пользование, аренду)

Документ о праве пользования:

-
(тип документа о праве пользования, дата, номер, вид разрешенного использования лесов)

2. Инструментальное (детальное) обследование лесных насаждений.

(раздел включается в акт, в случае проведения лесопатологического обследования инструментальным способом)

2.1. Лесничество Шилкинское Участковое лесничество Зубаревское

Урочище Лесной фонд бывшего колхоза «Калинина» Квартал 5 Выдел 17
Лесопатологический выдел 17(1)

Наличие ограничений или особенностей участка, влияющих на назначение СОМ:
Существует угроза высокой пожарной опасности в лесах и возникновение очагов вредных организмов.

(отметка о наличии ООПТ, ОЗУ, водоохраной зоны, радиоактивного загрязнения лесов, угрозы возникновения очагов вредных организмов или пожарной опасности в лесах).

2.2. Фактическая таксационная характеристика лесного насаждения соответствует (не соответствует) таксационному описанию (нужное подчеркнуть).
Причины несоответствия: давность лесоустройства, 1988 год, повреждение насаждений пожаром текущего года (№27/129 от 21.05.2025г).

Ведомость насаждений с выявленными несоответствиями таксационным описаниям приведена в приложении 1 к Акту.

2.3. Состояние насаждений:

с нарушенной устойчивостью (средневзвешенная категория состояния $\geq 1,51 \leq 4,50$)

☒

с утраченной устойчивостью (средневзвешенная категория состояния $\geq 4,51$)

☐

устойчивое (средневзвешенная категория состояния $< 1,50$)

☐

2.4. Причины ослабления, повреждения, средневзвешенная категория состояния насаждения: Верховой пожар текущего года (874), устойчивый низовой пожар текущего года высокой интенсивности (873). К ср. нас. = 4,29.

2.4.1. Заселено (отработано) стволовыми вредителями:

Вид вредителя	Порода	Встречаемость заселенных деревьев, % от запаса породы	Встречаемость <u>отработанных</u> деревьев, % от запаса породы	Степень заселения лесного насаждения (слабая, средняя, сильная)
1	2	3	4	5
-	-	-	-	-
-	-	-	-	-

2.4.2. Постраждено огнем:

Вид пожара	Порода	Состояние корневых лап		Состояние корневой шейки		Высушивание луба		Обугленность древесины более 1/3 высоты ствола	
		Процент поврежденных огнем корней	процент деревьев с данным повреждением	Обугленность древесины корневой шейки по окружности (1/4; 2/4; 3/4; более 3/4)	процент деревьев с данным повреждением	По окружности (1/4; 2/4; 3/4; более 3/4)	процент деревьев с данным повреждением	По окружности ствола (менее 1/2; более 1/2)	процент деревьев с данным повреждением
1	2	3	4	5	6	7	8	9	10
устойчивый низовой пожар текущего года высокой интенсивности Верховой пожар текущего года	С Б	-	-	более 3/4	91 88			более 1/2	91 88

2.4.3. Поражено болезнями:

Болезнь/возбудитель	Порода	Встречаемость, % от запаса насаждения	Степень поражения лесного насаждения (слабая, средняя, сильная)
1	2	3	4
-	-	-	-

2.5. Выборке подлежит 91 % деревьев (указывается общий % запаса деревьев, подлежащий рубке, от общего запаса насаждения),

в том числе:

без признаков ослабления ___% (причины назначения _____);

ослабленных ___% (причины назначения _____);

сильно ослабленных ___% (причины назначения _____);

усыхающих 52% (причины назначения Пункт 42 приказа Минприроды и экологии РФ от 09.11.2020г. №912 «Об утверждении правил осуществления мероприятий по предупреждению распространения вредных организмов.»); обугленность древесины корневой шейки не менее 3/4 окружности ствола);

свежего сухостоя 36 %;

свежего сухостоя 3 %;

свежего ветровала ___%;

свежего бурелома ___%;

старого сухостоя ___%;

старого ветровала ___%;

старого бурелома ___%.

2.6. Полнота лесного насаждения после уборки деревьев, подлежащих рубке, составит 0.

Критическая полнота для данной категории лесных насаждений и преобладающей породы составляет 0,3.

ЗАКЛЮЧЕНИЕ к инструментальному обследованию участка.

С целью предотвращения негативных процессов, снижения ущерба от их воздействия, назначено:

По результатам ЛПО установлено, что фактическая таксационная характеристика не соответствует таксационному описанию.

Причина несоответствия: давность лесоустройства, повреждение пожаром текущего года.

Средневзвешенная категория состояния насаждения – 4,29.

Средневзвешенная категория состояния по породам: Сосна– 4,24

Береза-4,5.

Оценка биологической устойчивости насаждения – с нарушенной устойчивостью.

Остаточная полнота насаждения после рубки снижается ниже минимальных значений, назначаем сплошную санитарную рубку.

Участковое лесничество	Урочище (дача)	Квартал	Выдел	Площадь выдела, га	Лесопатологический выдел	Площадь лесопатологического выдела, га	Вид мероприятия	Площадь мероприятия, га	Породы	Доля выбираемой древесины по запасу, %	Рекомендуемый срок проведения мероприятия
1	2	3	4	5	6	7	8	9	10	11	12
Зубаревское	Лесной фонд бывшего колхоза «Калинина»	5	17	7,5	17(1)	5,0	ССР	5,0	С	91	17.08.2027

Ведомость временной пробной площади и абрис участка прилагаются (приложение 2 и 3 к Акту).

РЕКОМЕНДАЦИИ по проведению мероприятий, не относящихся к мероприятиям по предупреждению распространения вредных организмов: Меры лесовосстановления.

Дата проведения ЛПО 18.08.2025 г.

Дата составления документа 30.08.2025г.

Исполнитель работ по проведению лесопатологического обследования:

Фамилия, имя и отчество (при наличии) Шлямин С.В

Организация КГСАУ «Забайкаллесхоз»

Должность бригадир

Подпись  Телефон 8 (30244) 2-03-56

Ведомость участков леса с выявленными несоответствиями таксационным описаниям
Субъект Российской Федерации Забайкальский край Лесничество Шилкинское
Участковое лесничество Зубаревское Урочище Лесной фонд бывшего колхоза «Калинина»

Год проведения лесоустройства	Номер квартала	Номер выдела	Площадь выдела, га	Целевое назначение лесов	Категория защитных лесов	ОЗУ	Источник данных	Номер лесопатологического выдела	Площадь лесопатологического выдела, га	Таксационная характеристика										Заложено пробных площадей	
										состав	порода	возраст, лет	средняя высота, м	средний диаметр, см	тип леса	полнота	бонитет	запас, куб. м/га	количество во, шт.		
1	2	3	4	5	6	7	8	9	10	11	12	13	14	15	16	17	18	19	20	21	
1988	5	17	7,5	Эксплуатационные леса	-	-	ТО	-	-	6С4Б	С Б	30	6	8	РП	0,7	4	60	-	-	-
							Ф	17(1)	5	Погибшее насаждение 8С2Б*	С Б	100* 50*	16* 13*	24* 16*	.	0 *	-	44* 11*	1	0,5	
										Единичные деревья 8С2Б*	С Б	100* 50*	16* 16*	24* 24*				4* 1*			

Условные обозначения:

ТО - таксационные описания, Ф - фактическая характеристика лесного насаждения, * - акт натурного обследования
Исполнитель работ по проведению лесопатологического обследования:
Фамилия, имя и отчество (при наличии) Шлямин Сергей Владимирович

Подпись



Субъект Российской Федерации Забайкальский край Лесничество Шилкинское

Условные обозначения: Н - деревья не подлежат рубке; Р - деревья подлежат рубке.

Фамилия, имя и отчество (при наличии) Шлямин Сергей Владимирович

Дата составления документа 30.08.2025г.

ВРЕМЕННАЯ ПРОБНАЯ ПЛОЩАДЬ N

1.1. Субъект Российской Федерации Забайкальский край Лесничество Шилкинское
Участковое лесничество Зубаревское Урочище Лесной фонд бывшего колхоза «Калинина»
Квартал 5 Выдел 17 Площадь выдела 7,5 га
Лесопатологический выдел 17(1) Площадь лесопатологического выдела 5,0 га

1.2. Метод перечета:

сплошной, ленты перечета, круговые площади постоянного радиуса,
реласкопические площади (нужное подчеркнуть).

Количество лент/площадок 1 шт.

Размеры площадок (длина x ширина/радиус) 500*10

Размер временной пробной площади: 0,5 га

1.3. Фактическая таксационная характеристика насаждения:

Состав Лотбшнее насаждение 8С2Б*/Елиничные деревья 8С2Б*, возраст 100 лет; тип леса -
полнота 0* бонитет - ; запас на га 55/5 м³ возобновление отсутствует.

1.4. Номер очага вредных организмов

Тип очага вредных организмов: энтомологический, хронический (нужное подчеркнуть).

Фаза развития очага вредных организмов: начальная, нарастающая численности, собственно
вспышка, кризис (нужное подчеркнуть).

1.5. Причина ослабления, повреждения насаждения и время: Верховой пожар текущего года
(874), устойчивый низовой пожар текущего года высокой интенсивности (873).

Состояние насаждения: насаждение с нарушенной устойчивостью.

Средневзвешенная категория состояния насаждения: Кср.нас=4,29 (усыхающее лесное
насаждение).

1.6. Назначенные мероприятия сплошная санитарная рубка с оставлением жизнеспособных

деревьев.

Деревья в активной стадии повреждения неблагоприятными факторами. Деревья повреждены в
сильной степени с максимальной вероятностью их усыхания в текущем вегетационном периоде.
Хвоя желтоватая, прирост отсутствует.

Примечание: Деревья 4 категории состояния с наличием прогара корневой шейки более 3/4
назначены в рубку, на основании пункта 42 приказа Министрства природных ресурсов и экологии
РФ от 09.11.2020 г. № 912 «Об утверждении Правил осуществления мероприятий по
предупреждению распространения вредных организмов». В насаждении заложена пробная площадь
с раскопкой корневой шейки у 105 деревьев породы лиственница. Корневая шейка и корневые лапы
имеют прогар более 3/4.

Исполнитель работ по проведению лесопатологического обследования:

Фамилия, имя и отчество (при наличии) Шлямин Сергей Владимирович

Подпись

Дата составления документа 30.08.2025 г

ВЕДОМОСТЬ ПЕРЕЧЕТА ДЕРЕВЬЕВ
(для сплошного, ленточного перечета на крыловых площадках постоянного радиуса)

Порода: **Сосна** средневзвешенная категория состояния **4,24**

Ступени толщины, см		Количество деревьев по категориям состояния, шт.											шт./м³ в том числе полезит рубки, %	Всего
		1	2	3	4	5	5 (а, б, в)	5 (г, д, е)	О	Н	З	О	З	
Н	З	Н	З	Н	З	Н	З	Н	З	Н	З	О	З	19
8		3		5		3								73
12		3		5		3								73
16		3		5		3								73
20		5		8		5								72
24				7		5								100
28				4		3								100
32				3		2								100
36				2										100
40														
Итого, шт.		14		39		24								77
Итого, м³		2.207		13,935		7,997								24,139
Итого, % от запаса по породе		9		58		33								91

Причины назначения в рубку деревьев категорий состояния:

1
2
3
4 Пункт 42 приказа Минприроды и экологии РФ от 09.11.2020г. №912 «Об утверждении правил осуществления мероприятий по предупреждению распространения вредных организмов.»

ВЕДОМОСТЬ ПЕРЕЧЕТА ДЕРЕВЬЕВ
(для сплошного, ленточного перечета на круговых площадках постоянного радиуса)

Порода: **Береза** средневзвешенная категория состояния 4,5

Сгруппированы по толщине, см	Количество деревьев по категориям состояния, шт.										шт./м³	в том числе полезный, %	Всего																									
	1					2								3					4					5					5 (а, б, в)					5 (г, д, е)				
1	2	3	4	5	6	7	8	9	10	11	12	13	14	15	16	17	18	19	8	12	16	20	24	28	32	36	40	Итого, шт.	Итого, м³	Итого, % от запаса по породе								
Н	3	Н	3	Н	3	Н	3	Н	3	Н	3	Н	3	Н	3	Н	18	19	73	67	80	100	100	100				43	6,105									
																			11/0,948	12/0,948	10/1,6	6/1,62	4/1,64															

Причины назначения в рубку деревьев, категорий состояния:

1

2

3

4 Пункт 42 приказа Минприроды и экологии РФ от 09.11.2020г. №912 «Об утверждении правил осуществления мероприятий по предупреждению распространения вредных организмов.»

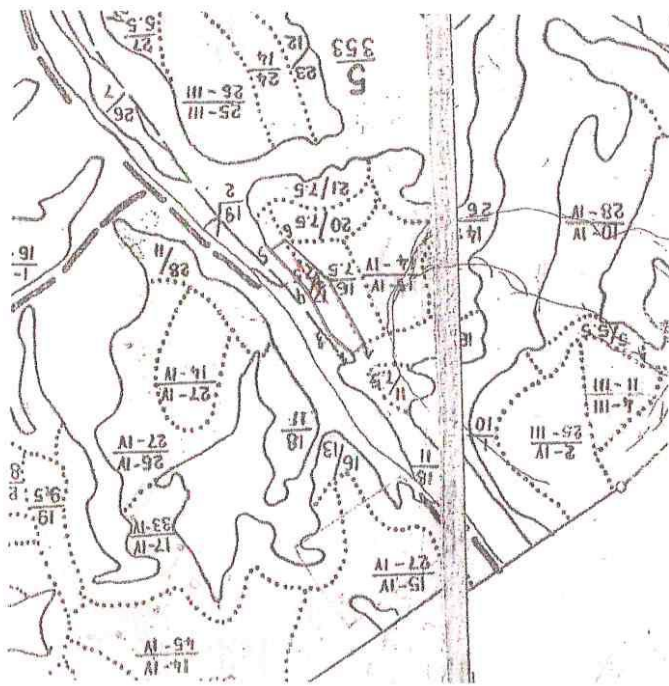
Сгруппированные толшины, см	Количество деревьев по категориям состояния, шт.											шт./м³	в том числе подожки, %	Всего		
	5 (г, д, е)					5 (а, б, в)										
	1	2	3	4	5	5 (а, б, в)	5 (г, д, е)									
Н	Н	Н	Н	Н	Н	Н	Н	Н	Н	Н	Н	О	О	О	О	О
3	3	3	3	3	3	3	3	3	3	3	3	3	3	3	3	3
4	4	4	4	4	4	4	4	4	4	4	4	4	4	4	4	4
5	5	5	5	5	5	5	5	5	5	5	5	5	5	5	5	5
6	6	6	6	6	6	6	6	6	6	6	6	6	6	6	6	6
7	7	7	7	7	7	7	7	7	7	7	7	7	7	7	7	7
8	8	8	8	8	8	8	8	8	8	8	8	8	8	8	8	8
9	9	9	9	9	9	9	9	9	9	9	9	9	9	9	9	9
10	10	10	10	10	10	10	10	10	10	10	10	10	10	10	10	10
12	12	12	12	12	12	12	12	12	12	12	12	12	12	12	12	12
16	16	16	16	16	16	16	16	16	16	16	16	16	16	16	16	16
20	20	20	20	20	20	20	20	20	20	20	20	20	20	20	20	20
24	24	24	24	24	24	24	24	24	24	24	24	24	24	24	24	24
28	28	28	28	28	28	28	28	28	28	28	28	28	28	28	28	28
32	32	32	32	32	32	32	32	32	32	32	32	32	32	32	32	32
36	36	36	36	36	36	36	36	36	36	36	36	36	36	36	36	36
40	40	40	40	40	40	40	40	40	40	40	40	40	40	40	40	40
Итого, шт.	Итого, шт.	Итого, шт.	Итого, шт.	Итого, шт.	Итого, шт.	Итого, шт.	Итого, шт.	Итого, шт.	Итого, шт.	Итого, шт.	Итого, шт.	Итого, шт.	Итого, шт.	Итого, шт.	Итого, шт.	Итого, шт.
Итого, м³	Итого, м³	Итого, м³	Итого, м³	Итого, м³	Итого, м³	Итого, м³	Итого, м³	Итого, м³	Итого, м³	Итого, м³	Итого, м³	Итого, м³	Итого, м³	Итого, м³	Итого, м³	Итого, м³
Итого, % от запаса по породе	Итого, % от запаса по породе	Итого, % от запаса по породе	Итого, % от запаса по породе	Итого, % от запаса по породе	Итого, % от запаса по породе	Итого, % от запаса по породе	Итого, % от запаса по породе	Итого, % от запаса по породе	Итого, % от запаса по породе	Итого, % от запаса по породе	Итого, % от запаса по породе	Итого, % от запаса по породе	Итого, % от запаса по породе	Итого, % от запаса по породе	Итого, % от запаса по породе	Итого, % от запаса по породе

Условные обозначения: Н - не заселено (не поражено, не повреждено), З - заселено стволловыми вредителями (поражено болезнями, повреждено огнем), О - отработано вредителями.

Macштаб 1:25000

Абрис участка

Квартал 5 выдел 17



Условные обозначения: - лесопатологический выдел

0 — квартовый стол, — лента перчета

[illegible]

Фотография № 1

Дата: 18.08.2025 г. Время: 16:07

Широта: 51,865398 Долгота: 115,147429

Место проведения: Шликинское л-во, Зубаревское уч. л-во

квартал 5 выдел 17 лесопатологический выдел 17 (1) Площадь 5 га



18 авг. 2025 г. 16:07:33
51,865398N 115,147429E
Зубаревское уч. л-во кв. 5 выд. 17
Номер индекса: 40

Исполнитель: Шлямин Сергей Владимирович Подпись:

Телефон: 8 (30244) 2-03-56

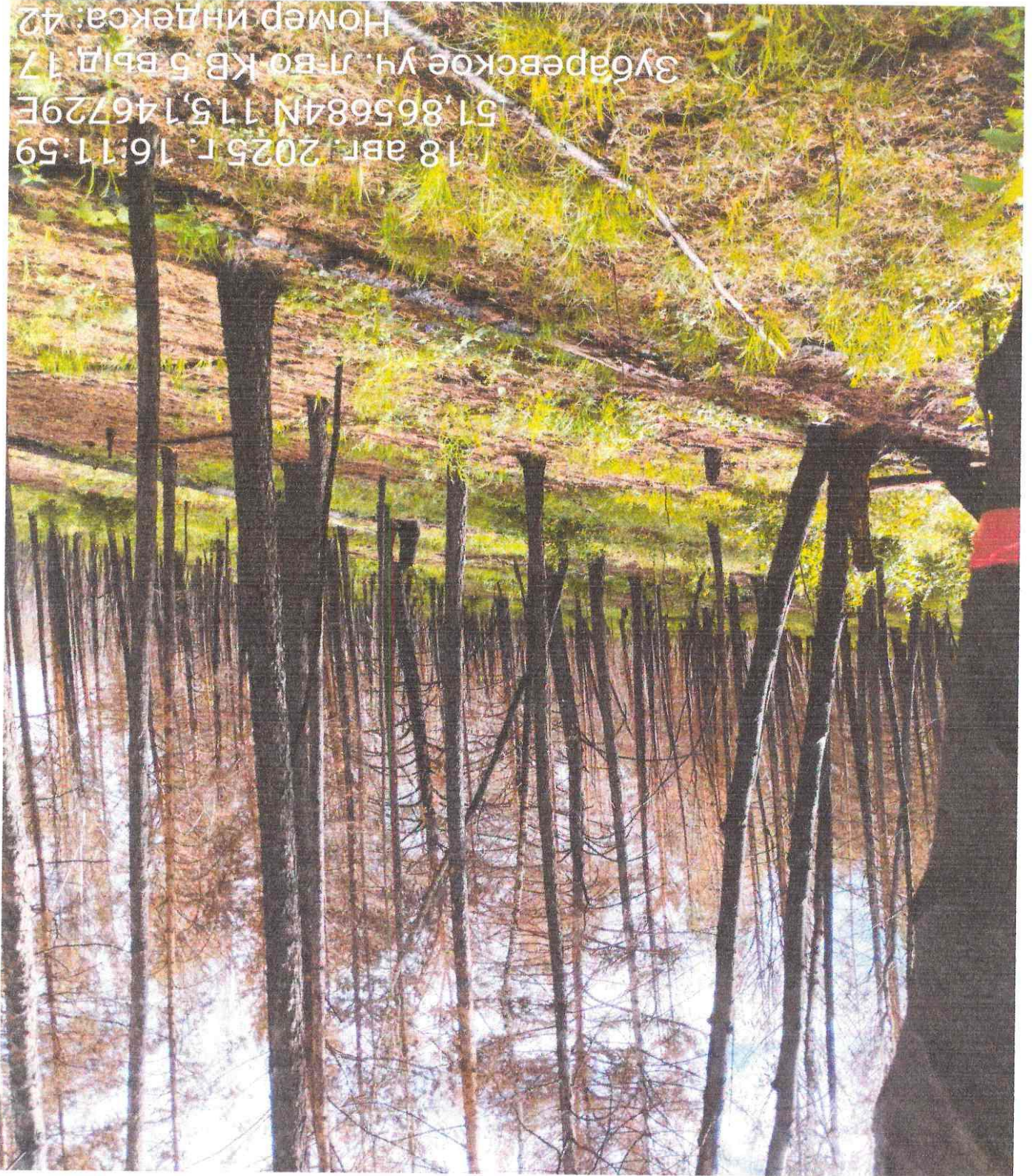
Фотография № 2

Дата: 18.08.2025 г. Время: 16:11

Широта: 51,865684 Долгота: 115,146729

Место проведения: Шликинское л-во, Зубаревское уч. л-во

квартиры 5 выдел 17 лесопатологический выдел 17(1) Площадь 5 га.



18 авг. 2025 г. 16:11:59
51,865684N 115,146729E
Зубаревское уч. л-во кв. 5 выд. 17
Номер индекса: 42

: Шлямин Сергей Владимирович Подпись : Телефон: 8 (30244) 2-03-56

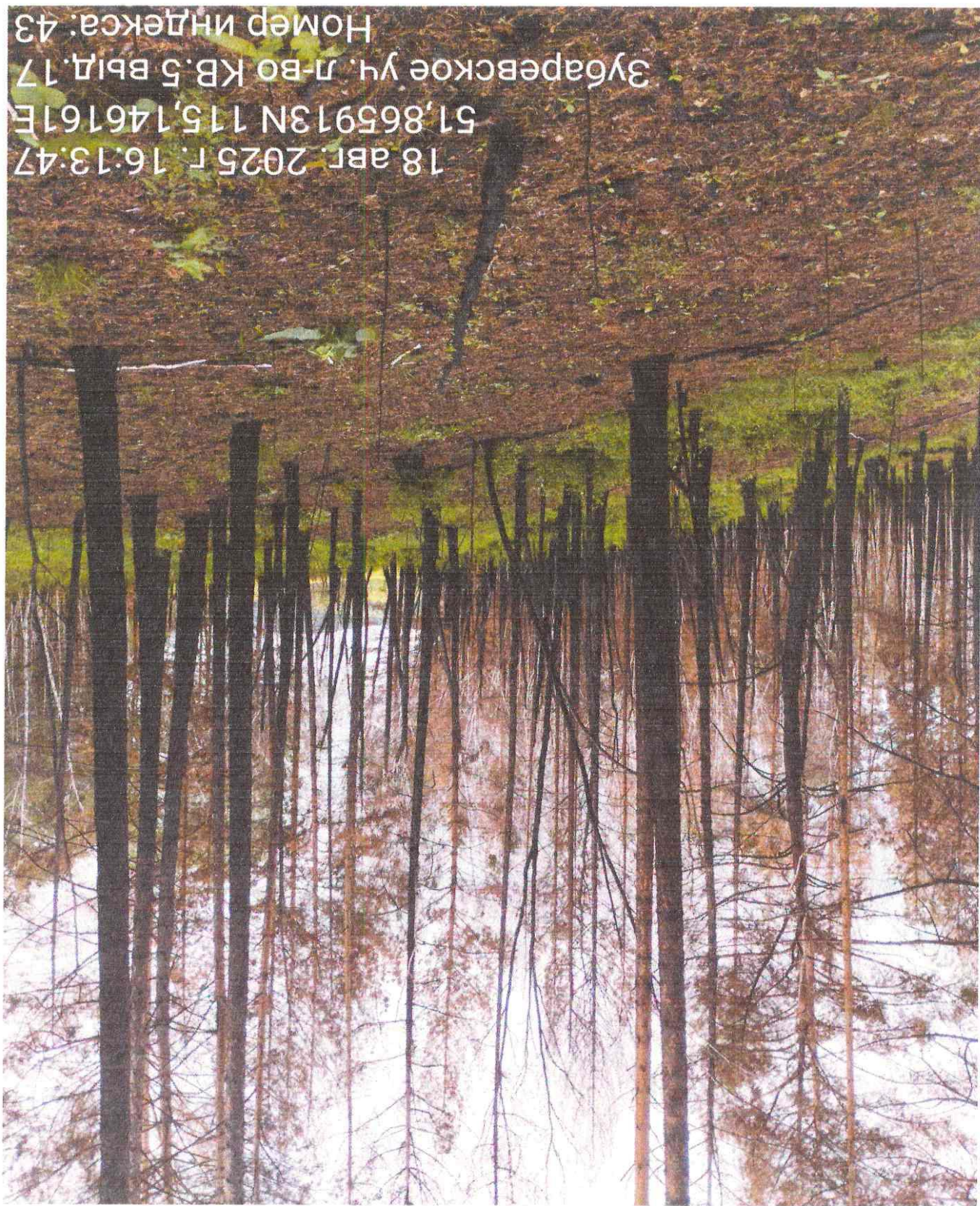
Фотография № 3

Дата: 18.08.2025 г. Время: 16:13

Широта: 51,865913 Долгота: 115,146161

Место проведения: Шликинское л-во Зубаревское уч. л-во

квартал 5 выдел 17 лесопатологический выдел 17 (1) Площадь 5 га.



18 авг. 2025 г. 16:13:47
51,865913N 115,146161E
Зубаревское уч. л-во кв.5 выд.17
Номер индекса: 43

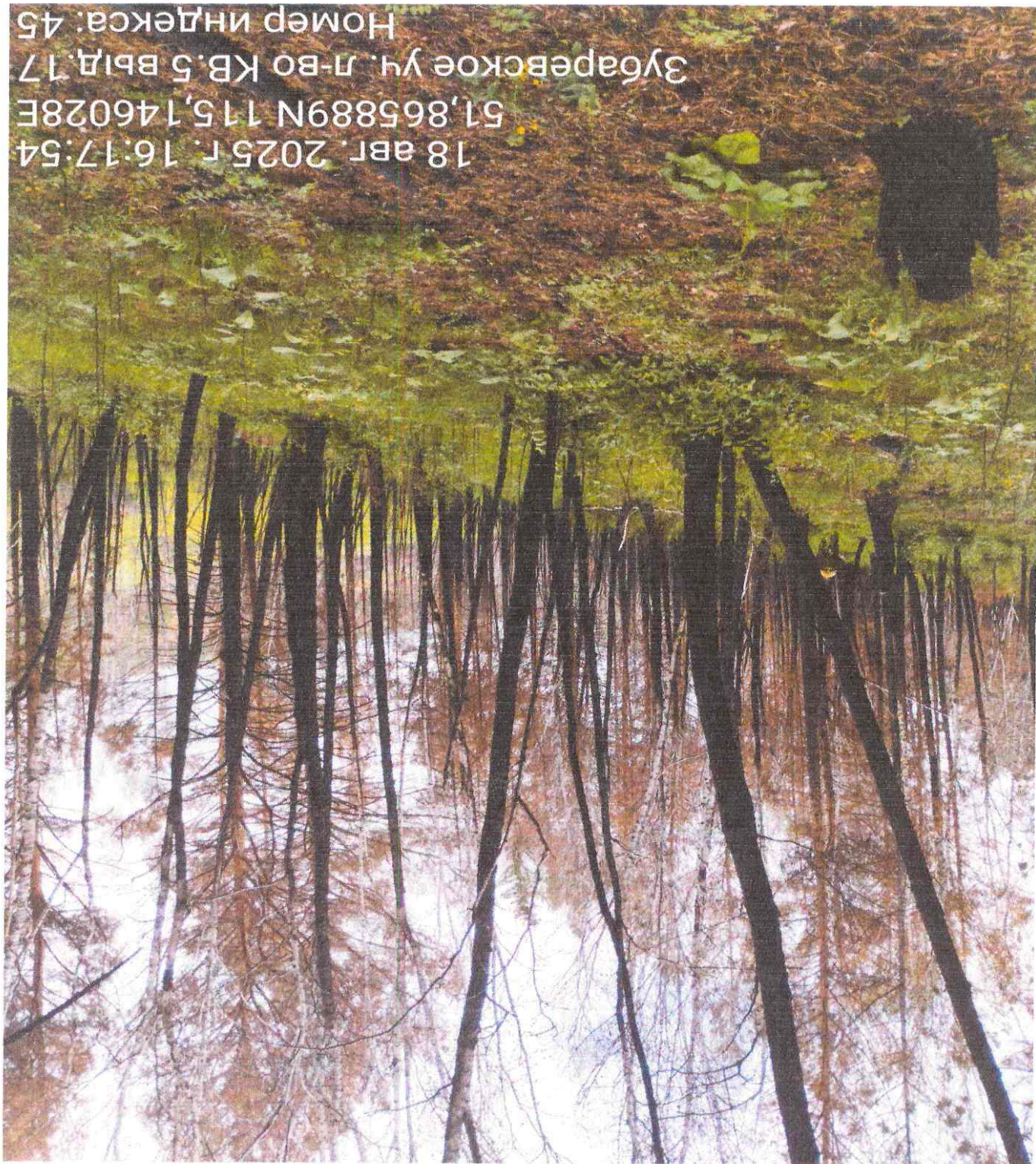
Исполнитель: Шлямин Сергей Владимирович Подпись: _____ Телефон: 8 (30244) 2-03-56

Дата: 18.08.2025 г. Время: 16:17

Широта: 51,865889 Долгота: 115,146028

Место проведения: Шликинское л-во Зубаревское уч. л-во

квартира 5 выдел 17 лесопатологический выдел 17(1) Площадь 5 га.

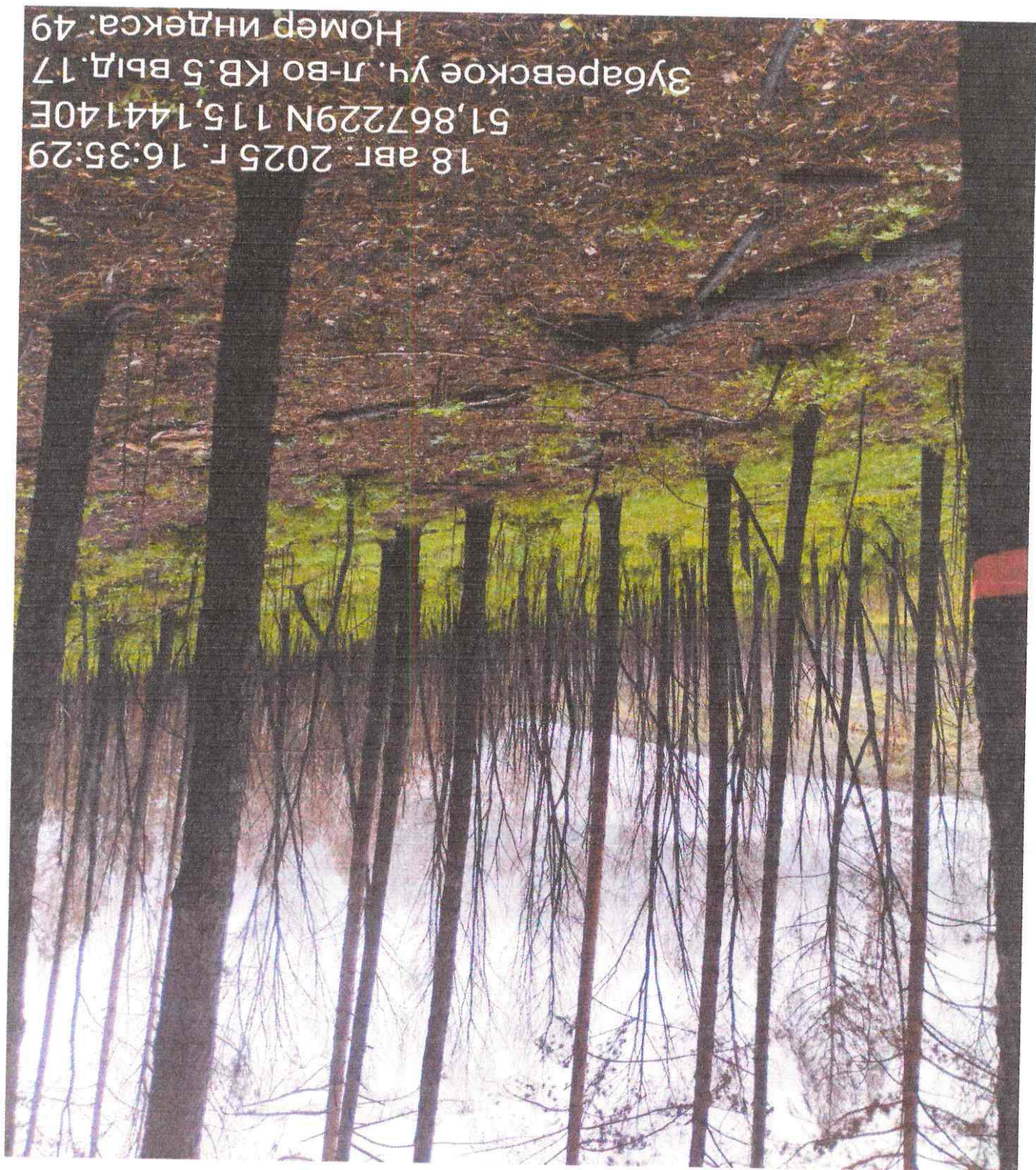


18 авг. 2025 г. 16:17:54
51,865889N 115,146028E
Зубаревское уч. л-во кв. 5 выд. 17
Номер индекса: 45

Исполнитель: Шлимин Сергей Владимирович Подпись: 8 (30244) 2-03-56

Фотогальсия № 5

Дата: 18.08.2025 г. Время: 16:35
Широта: 51,867229 Долгота: 115,144140
Место проведения: Шиликинское л-во Зубаревское уч. л-во
квартил 5 выдел 17 лесопатологический выдел 17(1) Площадь 5 га.



18 авг. 2025 г. 16:35:29
51,867229N 115,144140E
Зубаревское уч. л-во кв. 5 выд. 17
Номер индекса: 49

Исполнитель: Шлямин Сергей Владимирович Подпись: _____ Телефон: 8 (30244) 2-03-56

Утверждаю:
 начальник Шилкинского участка
 КГСАУ «Забайкаллесхоз»
 А.В.Домашнев

АКТ
 Натурного обследования

г. Шилка «18» АВГУСТА 2025 г

Комиссия в составе: начальник Шилкинского участка КГСАУ «Забайкаллесхоз»
 А.В.Домашнев, участковый лесничий Зубаревского участка лесничества Яковлев
 П.П., исполнитель работ по проведению лесопатологического обследования
 зам.начальника ЛПС-3 Шилкинского участка Шлямкин С.В., квартал 5 выдел 17
 Зубаревского участка лесничества Шилкинского лесничества Лесной фонд бывшего
 колхоза «Калинина»

Характеристика по материалам акта несоответствия данных государственного лесного
 реестра натурному обследованию 1988 года:
 Лесное назначение лесов - эксплуатационные
 Площадь - 7,5 га, состав - 6С4Б,
 Возраст - 30 лет, высота - 6 м, диаметр - 8 см,
 Бонитет - 4, тип леса - ПТР, полнота - 0,7, запас - 60 м³/га.

При натурном обследовании лесопатологического выдела площадью 5,0 га, на площади
 0,5 га выявлено насаждение со следующей таксационной характеристикой.

Данные замеров:

Степень	Кол-во деревьев	Площадь сечения
толщина	С	Б
8	11	0,005
12	11	0,011
16	10	0,020
20	6	0,031
24	4	0,045
28	7	0,062
32	5	0,080
36	2	0,102
40		0,126
44		0,152
48		0,181
50		0,196
Итого:	77	6,105
	43	24,139

Модельные деревья:

Порода	Возраст, лет	Высота, м	Диаметр, см
Сосна	100	16	24
Сосна	100	16	24
Сосна	100	16	24
Береза	50	13	16
Береза	50	13	16
Береза	50	13	16

Состав погибшее насаждение 8С2Б/ единичные деревья 8С2Б

Средний возраст - 100 лет

Средний диаметр – 24см

Средняя высота – 16 м

Запас – 55/5 м³/га

Бонитет - -

Тип леса – -

Полнота – 0,4

Остаточная полнота – 0

Полнота нет

Для обработки материалов обследования использовались: лесоучетная инструкция приказ № 510 от 05.08.2022г.

Начальник Шликинского участка

КГСАУ «Забайкальский лесхоз»

Зубаревского участка лесничества

Яковлев П.П.

А.В.Домашнев

Исполнитель работ по проведению лесопатологического обследования

С.В.Шлямин

